

# KERNET \_MOBILE



## K \_GEOMOBILE

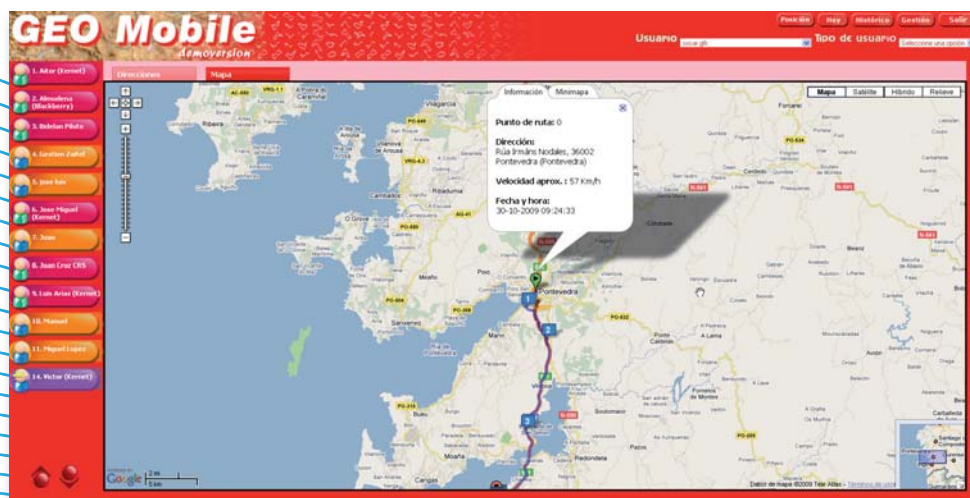
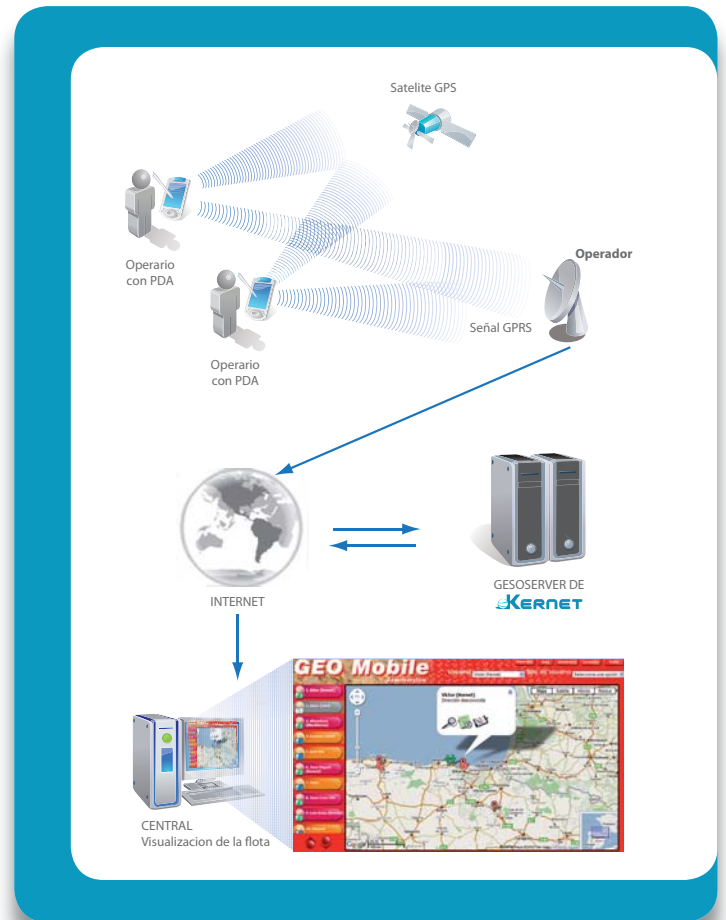
- **GEOMOBILE** es una herramienta para el control, seguimiento y localización de personal en movilidad mediante el uso de plataformas móviles (Blackberry, Palm, PDA etc...) con GPS integrado.
- **GEOMOBILE** permite un control exhaustivo y en tiempo real sobre todos los recursos desplazados sin necesidad de realizar grandes inversiones. Mediante la visualización en tiempo real de las posiciones de los terminales en itinerancia se consigue una optimización de los recursos desplazados mediante una eficiente gestión de los mismos.

■ **GEO MOBILE** incide directamente en el control del trabajo y en la supervisión de la actividad del personal desplazado.

- Multidispositivo.
- Posibilidad de interconexión con ERP, CRM, Mobile Plan, Mobile SAT, etc.
- Respeto la privacidad del usuario, pudiendo funcionar sólo en horario de trabajo.
- Aplicación transparente para el usuario en movilidad.
- Optimización de la planificación de rutas y carga de trabajo.
- Almacena históricos de rutas.



○ Esquema orientativo de la aplicación.



# CARACTERÍSTICAS Y ARQUITECTURA DEL SISTEMA

- Para disponer de una herramienta competitiva y solvente se promueve, en la medida de lo posible, la utilización de sistemas basados en software libre lo que reduce costes de licencias, desarrollo y mantenimiento.

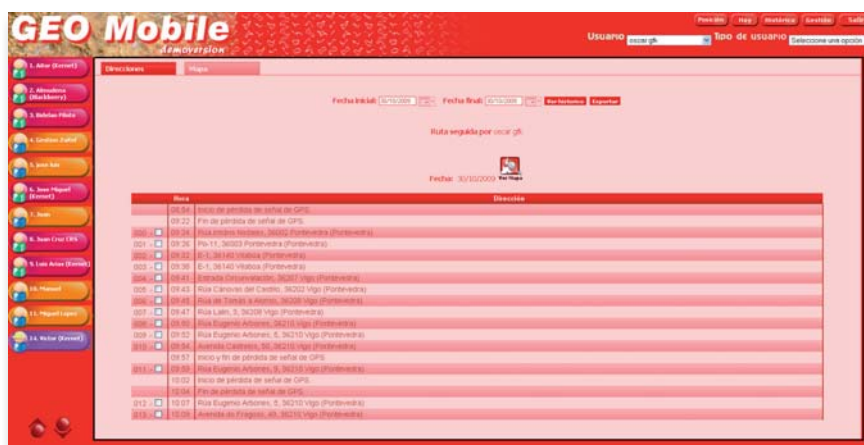
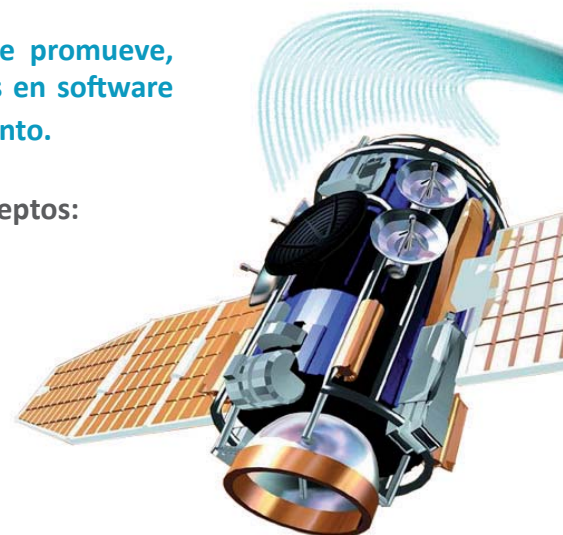
- En la herramienta GEO MOBILE destacan los siguientes conceptos:

- **Herramienta Intuitiva:**

La interacción con la plataforma se basa en una estructuración de contenidos lógica que posibilita una navegación ágil y eficaz.

- **Herramienta moduable:**

El diseño es escalar lo que posibilita la adición de nuevas utilidades de manera sencilla, rápida y poco costosa.



## DESPLIEGUE DE FUNCIONES

### 1. Seguimiento:

- Acceso a la información en tiempo real.
- Localización y seguimiento en tiempo real del personal desplazado.
- Trazado de rutas en mapa y listado de posiciones (direcciones) de los dispositivos.
- Visualización de la ruta diaria con histórico.
- Exportación a PDF.
- Visualización de mapa, satélite, híbrido y relieve.

### 2. Administración:

- Gestión de Geousuarios (Geousuarios, terminales en movilidad)
- Gestión de usuarios de la aplicación (Usuarios, accesos, permisos de aplicación)
- Gestión de Tipos de Usuario (Tipos de usuario, Horarios e intervalos)

## MODULOS OPCIONALES

### Clientes:

Detección y búsqueda (en aplicación de movilidad) de clientes que se encuentran en un radio X a partir de la posición del usuario desplazado (requiere enlace a aplicación de movilidad Mobile Suite, Mobile Plan o Mobile SAT).

### Gestión de parámetros de vehículo, como la temperatura del trailer de frío:

Consulta en tiempo real, por parte de los responsables, de la temperatura del habitáculo de carga de cada camión (requiere termógrafo o instalación de sensores de temperatura).

